

**WAVLINK 睿因**

see the world

# 快速安装指南

WiFi 6 高功率户外路由器

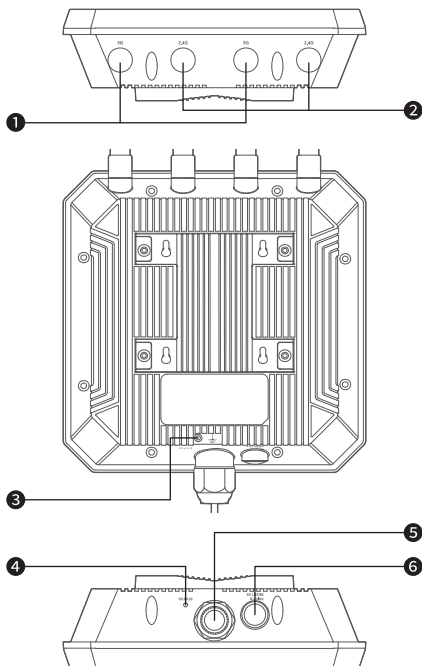


[www.wavlink.com/zh\\_cn/AERIAL-HD6](http://www.wavlink.com/zh_cn/AERIAL-HD6)

请扫码或浏览器输入以上链接下载产品说明书

**AERIAL HD6**

## 设备简介



## 复位键

通电状态下，设备启动完成后，按住6秒钟即可将设备恢复到出厂状态。

## 配对键

按住1秒即可与现有的EasyMesh设备配对。

## 参数简介

官网：[www.wavlink.com](http://www.wavlink.com)

登录网址：[waplogin.link](http://waplogin.link)

默认登录密码：[admin](#)

技术支持：[support@wavlink.com](mailto:support@wavlink.com)

2.4G网络名称：[WAVLINK-AX\\_XXXX](#)

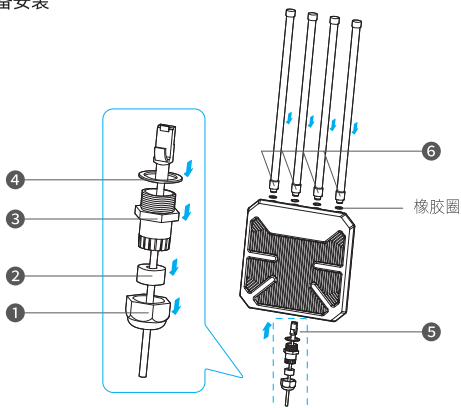
5G网络名称：[WAVLINK-AX\\_5G\\_XXXX](#)

默认IP：[192.168.10.1](#)

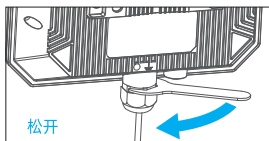
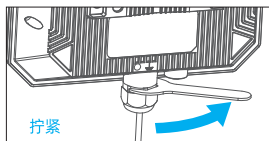
## 指示灯状态说明

模式	LED灯状态	说明
路由模式	慢闪	无网络/设备处于配对状态。
	长亮	设备已经连接网络。
中继模式	慢闪	设备已连接到上级路由器，但没有接入网络。
	长亮	设备已连接到上级路由器并接入网络。
	快闪	设备没有连接到上级路由器。
EasyMesh Agent模式	慢闪	设备已连接到上级路由器，但没有接入网络。
	长亮	设备已连接到上级路由器并接入网络。
	快闪	设备没有连接到上级路由器。
AP模式	长亮	设备已连接/断开了网络。

## 1. 设备安装



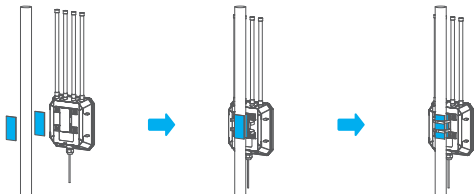
- ① 将RJ45网线穿过螺旋盖；
- ② 将RJ45网线穿过密封圈；
- ③ 将RJ45网线穿过支架，并拧紧盖子；
- ④ 将密封橡胶圈放在支架上；
- ⑤ 将RJ45网线连接到WAN/LAN口；
- ⑥ 将天线安装到2.4G和5G的天线接口处。



**注意：**组装时逆时针转动扳手，拧紧支架；在拆卸过程中，顺时针转动扳手以松开支架。

## 2. 设备连接

2.1 用绑带将设备固定在柱子上，或用螺丝将设备固定在墙上，然后按照步骤进行安装。



①将两片硅胶分别贴于支架和栏杆上面；

②扎带穿过支架固定位；

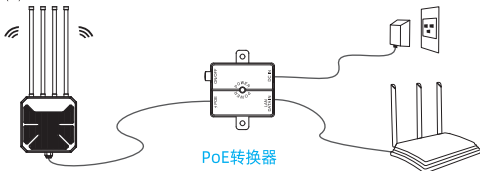
③将扎带拉进产品固定于栏杆上面。

**注意：**如果安装在经常发生雷电的地区，建议您通过接地连接来安装设备，以加强防雷功能。

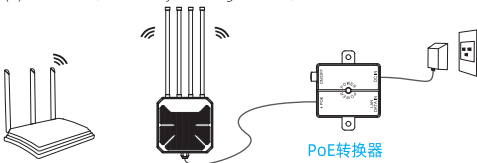
## 2.2 连接

### 2.2.1 非标准PoE

(1)有线连接（路由/AP模式）

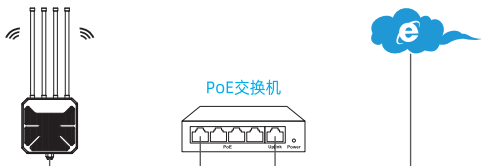


(2)无线连接（中继/EasyMesh Agent模式）



- ① 用网线将设备WAN/LAN口连接到PoE转换器的“⚡PoE”口；
- ② 用网线将PoE转换器的“LAN DATA IN”口连接到上级路由器的“LAN”口，若您选择用无线连接，请忽略此步骤；
- ③ 将PoE转换器的电源端口连接到电源插座，打开电源开关。

## 2.2.2 标准PoE（AP/路由模式）



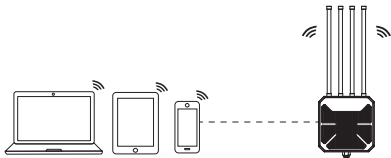
### 注意：

1. 确保使用经过认证带RJ45水晶头的CAT5e/CAT6网线。
2. 确保网线长度小于100米。
3. 若选择将设备固定在柱子上，柱子的直径必须小于绑带的长度。

## 连接到设备

### 1. 连接网络

#### 1.1 无线



- ① 若已有网线连接，则需断开电脑的有线连接；
- ② 打开电脑/手机的无线网络,找到本产品的网络名称并进行连接。



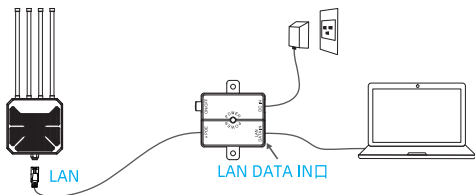
电脑端连接WiFi



手机端连接WiFi

\*未设置时设备WiFi提示不可上网为正常状态，请直接忽略此提示，按正常设置步骤操作。

## 1.2 有线



① 将网线连接到PC/笔记本电脑和PoE转换器的LAN DATA IN口，然后开始配置设备。

如果您使用本设备的路由/AP功能，请在完成4.1和4.2后将LAN DATA IN口连接到上级路由器的LAN端口。

2. 当路由器首次连接到您的设备时，会弹出登录页面，您也可以在电脑/笔记本或手机的浏览器地址栏中输入192.168.10.1或waplogin.link，默认密码是admin。



3. 进入系统设置页面，设置新的管理员密码，点击“下一步”。



**温馨提示：**

新的管理员密码不能与admin一致，再次登录请用自己设置的管理员密码，此密码是进入设置页面的管理密码，而不是WiFi密码。



## 4. 模式选择

### 4.1 路由模式

选择上网方式，加密模式默认为WPA2-PSK，如果您的设备支持WPA3，建议您选择WPA3/WPA2-MIX。为了您的网络安全，请设置一个新的WiFi密码。

**WAVLINK** see the world

 系统设置

 网络设置

模式选择

路由模式

上网方式

DHCP自动获取

网络名称

WAVLINK-AX\_0178

加密方式

WPA2-PSK

密码

WIFI密码字符数为8~63个字符

保存

#### 温馨提示：

若您现有网络为宽带拨号，请选择“宽带PPPOE”，输入现有的宽带账号和密码即可。

若您现有网络需通过网线连接上网，请选择“DHCP自动获取”。

若您是通过一个指定的IP上网，请选择“静态IP上网”。

## 4.2 AP模式

您可以自己更改网络名称或者使用默认网络名称。加密模式默认WPA2-PSK，如果您的设备支持WPA3，建议您选择WPA3/WPA2-MIX。为了您的网络安全，请设置一个新的WiFi密码。点击“保存”，等待设置过程完成。

 see the world

 系统设置

 网络设置

模式选择

AP模式

智能DHCP服务

☒

网络名称

WAVLINK-AX\_0178

加密方式

WPA2-PSK

密码

WIFI密码字符数为8~63个字符

保存

### 注意：

打开智能DHCP服务后，系统会根据网络拓扑自动打开或关闭DHCP服务器。关闭智能DHCP服务后，系统不会自动分配IP地址。如果您的本地网络出现IP地址冲突的情况，可以选择关闭此功能。

## 4.3 中继模式

关于中继模式，推荐使用“WISP”，您可以手动输入需要连接隐藏WiFi，也可以在列表中选择要中继的路由WiFi，WiFi密码与路由WiFi密码相同，然后点击“连接”。

WAVLINK see the world

系统设置

网络设置

模式选择

WISP-推荐

连接至

密码

2.4G

5G

连接

选择WI-FI

手动输入

5G/2.4G

选择

@To\_wLink\_5555G

WAVLINK\_Touch

zch

## 4.4 EasyMesh Agent模式

如果您有一台支持EasyMesh功能的睿因路由器，那么您可以用这种模式建立一个Mesh网络。请按照以下步骤进行配置：

1. 登录到192.168.10.1或waplogin.link;
2. 在模式选择中，请选择“EasyMesh Agent模式”；
3. 点击“保存”；
4. 在主路由器的Mesh网络中输入该设备的Pair Key，或者分别在主路由器和子路由器上按住配对键1秒。

 see the world

 系统设置

 网络设置

模式选择

EasyMesh Agent模式

保存

## Mesh设备

一般来说，一个Mesh路由器支持连接7个Mesh设备（包括现有设备）。如果您需要添加更多的Mesh设备来建立一个稳定的家庭网络，只需要将新的Mesh设备与现有网络配对。

1. 登录[waplogin.link](http://waplogin.link)或[192.168.10.1](http://192.168.10.1)。
2. “进阶设置” -> “Mesh网络”。
3. 可以通过输入设备的“Pair Key”来添加额外的设备，子路由器必须是EasyMesh Agent模式，也可以在设置子路由器为EasyMesh Agent模式后，在主路由器和子路由器上分别按下配对键1秒，就可以添加额外的设备了。

**WAVLINK** see the world 首页 终端管理 无线设置 进阶设置

<

Mesh网络

Mesh拓扑图

	名称	IP	MAC地址	删除
	Router	192.168.10.1	8*:*:*:*:01:77	

+

进阶设置 >

\*\*\*固件升级

\*设备正常工作情况下，我们不建议您升级设备的固件。

\*如果私自升级固件，路由器出现故障，保修无效。

## 常见问题

### Q1. 为什么输入waplogin.link 后不出现登录页面？

- 如果您的电脑是通过无线方式连接的，请确认您已经连接到设备。如果您的电脑是通过网线连接的，请确认连接是否稳定。
- 确认您的电脑被设置为自动获取IP地址。
- 使用IP地址来登录页面。默认的IP是192.168.10.1。如果设备连接上级路由WiFi，请到路由器的DHCP客户端列表中获取设备的当前IP地址。
- 如果问题仍然存在，请复位后重新设置。

### Q2. 如何将设备恢复出厂设置？

- 在设备通电的情况下，按住复位键，直到所有的LED灯亮起。

### Q3. 完成后LED灯没有变成长亮，该怎么做？

- 您可能在配置过程中输入了错误的WiFi密码，请登录设备的管理页面，检查密码并重试。
- 复位后并重新进行配置。

#### 获得更多产品信息及使用技巧：

客服邮箱：[support@wavlink.com](mailto:support@wavlink.com)

公司官网：[www.wavlink.com](http://www.wavlink.com)

技术服务热线：400-078-0755（转1）

时间：09:00 ~ 12:00 （周一至周六）

13:20 ~ 18:00



睿因官网



睿因微信



睿因微博