

WAVLINK

see the world

GUÍA DE INICIO RÁPIDO

Adaptador USB-C 5
Gigabit Ethernet



www.wavlink.com/en_us/WL-NWU341G

Escanea el código QR o carga el enlace para
descargar la Guía de Inicio Rápido y los controladores

WL-NWU341G



WAVLINK (@WavlinkOfficial)
WAVLINK SUPPORT (@WavlinkTechSupport)

Instrucciones de Seguridad

Siempre leer cuidadosamente las instrucciones de seguridad.

Guardar esta Guía de Inicio Rápido para referencia futura.

Mantener este equipo alejado de la humedad.

En caso de que se presente alguna de las siguientes situaciones, llevar el equipo a revisión con un técnico de servicio:

- El equipo ha sido expuesto a la humedad.
- El equipo ha sido golpeado y dañado.
- El equipo muestra signos evidentes de rotura.
- El equipo no funciona correctamente o no puede hacerlo según la Guía de Inicio Rápido.

Declaración de Derechos de Autor

Ninguna parte de esta publicación puede ser reproducida en ninguna forma sin el permiso previo por escrito. Otras marcas comerciales o nombres de marca mencionados aquí son marcas comerciales o marcas registradas de sus respectivas empresas.

Descargo de Responsabilidad

La información en este documento está sujeta a cambios sin previo aviso. El fabricante no ofrece ninguna representación o garantía (implícita u otra) sobre la precisión y completitud de este documento y no será responsable bajo ninguna circunstancia de ninguna pérdida de beneficios o daños comerciales, incluidos pero no limitados a daños especiales, incidentales, consecuentes u otros daños.

Directiva WEEE y Disposición del Producto



Al final de su vida útil, este producto no debe tratarse como residuo doméstico o general. Debe ser entregado al punto de recolección correspondiente para el reciclaje de equipos eléctricos y electrónicos, o devuelto al proveedor para su eliminación.

Especificaciones

- Un puerto Ethernet RJ45 proporciona una conexión de Internet por cable fiable a velocidades de 5000Mbps.
- Totalmente conforme con IEEE 802.3u (10/100Mbps), IEEE 802.3ab (1000Mbps) y IEEE 802.3bz (2500/5000Mbps).
- USB-C 10Gbps conforme con la especificación USB 3.0.
- Compatible con la Detección de Paquetes Activadores de Microsoft (WPD).
- Compatible con 'Wake-On-Lan' y 'RealWoW' para permitir el encendido remoto de una PC en reposo a través de Internet.
- Diseñado como pequeño y ligero para ahorrar espacio en casa, en la oficina o en tu bolso.
- Carcasa de aluminio de alta calidad y diseño integrado de disipación de calor para una alta durabilidad.

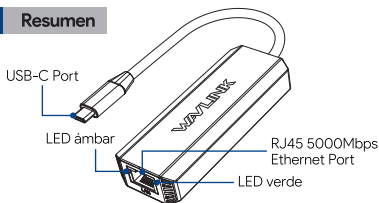
Dans la Boîte

- 1 x Adaptateur Ethernet USB-C 5 Gigabit
- 1 x Guide de Démarrage Rapide

Requisitos del Sistema

- Win 10/Win 11
- Mac OS 10.8

Resumen



Parpadeo Verde: Reconocimiento automático y transferencia a velocidades de 5000 Mbps.

Parpadeo Ámbar: Reconocimiento automático y transferencia a velocidades de 10/100/1000/2500Mbps.

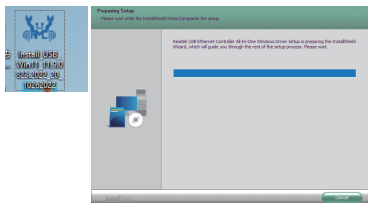
Apagado: El adaptador no está recibiendo energía eléctrica y no se detecta ninguna conexión Ethernet.

Instalación del Controlador

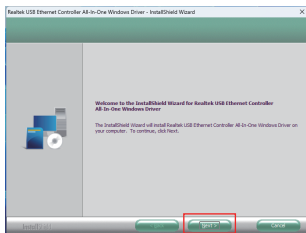
Para Windows, es Plug and Play, se permite la instalación automática del controlador. Si el puerto de red de este Dock no puede ser reconocido, por favor visita www.wavlink.com/en_us/WL-NWU341G o www.wavlink.com > SOPORTE > Controlador > Periféricos de PC > WL-NWU341G para descargar el archivo del controlador e instalarlo manualmente.

Para Windows

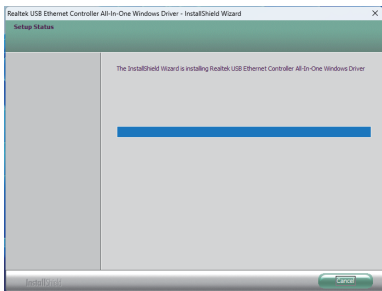
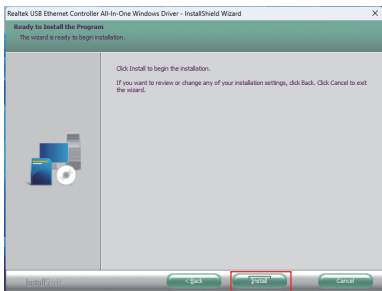
1. Localiza la carpeta descargada y descomprime el archivo en el escritorio, por favor selecciona Sí si tu computadora te pide permiso, luego haz doble clic en el icono del controlador en el escritorio.



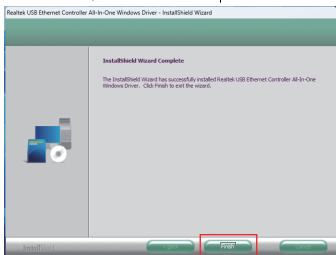
2. Haz clic en Siguiente para continuar con el proceso de instalación.



3. Selecciona **Instalar** para comenzar la instalación. Si deseas revisar o cambiar alguna de tus configuraciones de instalación, haz clic en **Atrás** o **Cancelar** para salir del asistente.

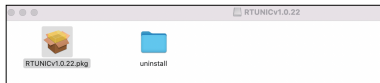


4. Después de que el controlador se haya instalado correctamente, selecciona Finalizar para salir del asistente.

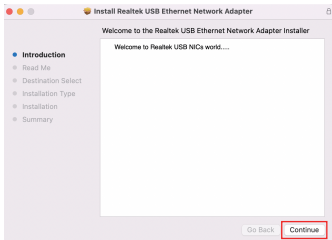


Para Mac OS

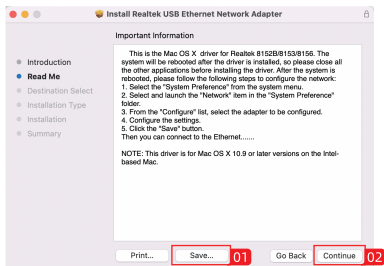
1. Localiza la carpeta descargada y haz doble clic en el icono del escritorio.
2. Haz doble clic en el icono para abrir el archivo.



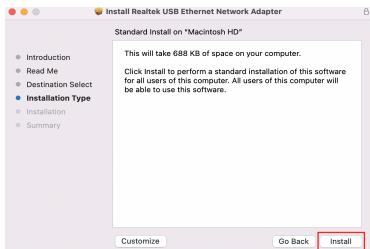
3. Navega hasta la ventana del asistente y haz clic en Continuar para pasar al siguiente paso.



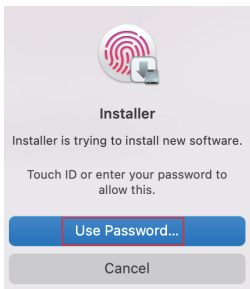
4. Lee cuidadosamente la Información Importante y haz clic en Guardar, luego haz clic en Continuar.



5. Haz clic en Instalar para realizar una instalación estándar de este Adaptador de Red.



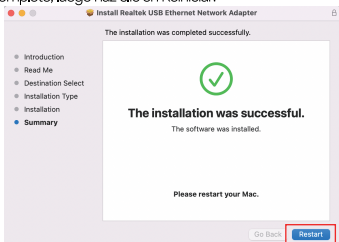
6. Selecciona Usar Contraseña o usa Touch ID para permitir la instalación del software.



7. Selecciona Instalar Software después de ingresar la contraseña de la pantalla.



8. Por favor, espera pacientemente a que la instalación se complete, luego haz clic en Reiniciar.

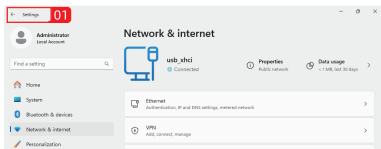


9. Por favor, reinicia tu Mac.

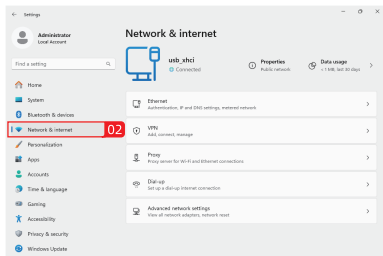
Configuración de Tramas Jumbo

Para lograr el rendimiento de la tarjeta de red 2.5G/5G, necesitas habilitar y configurar las Tramas Jumbo para la tarjeta de red 2.5G/5G.

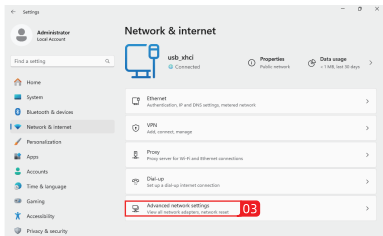
1. En Windows, abre "Configuración".



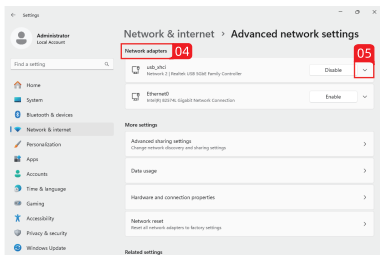
2. Haz clic en "Red e Internet".



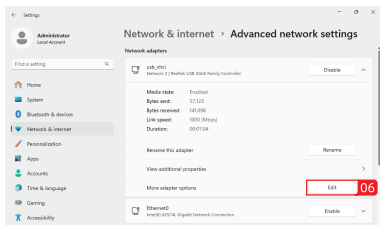
3. Haz clic en "Configuración avanzada de red".



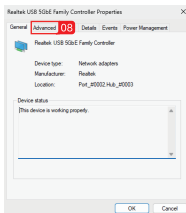
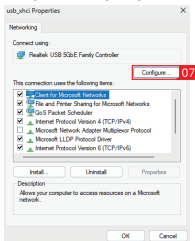
4. Localiza los "Adaptadores de red" y encuentra la tarjeta de red 5G, luego haz clic en el icono de flecha desplegable a la derecha.



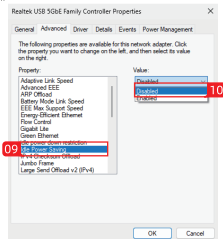
5. Encuentra "Más opciones del adaptador" y haz clic en "Editar" para configurar las propiedades del adaptador de red.



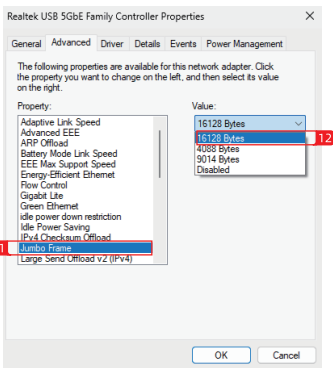
6. Haz clic en "Configurar...", luego elige "Avanzado".



7. Desactiva el modo de "Ahorro de energía en reposo" en Propiedad.



8. Establece el valor del frame jumbo en '16128 bytes'.



Conectándose a una Red

Ahora puedes conectar tu dispositivo de red, switch, router, módem DSL/cable, etc., al puerto LAN del adaptador mediante un cable Ethernet.

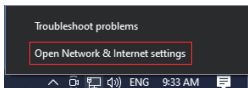
Notas sobre los Cables Ethernet

- A veces se requiere un cable Ethernet cruzado para la conexión con ciertos equipos de red. Dado que el puerto LAN del adaptador admite la función Auto-MDIX, no es necesario utilizar cables cruzados.
- Cuando se utiliza el adaptador Ethernet en la red Gigabit, se recomienda utilizar un cable Ethernet de Categoría 6 para una mayor velocidad de transmisión.

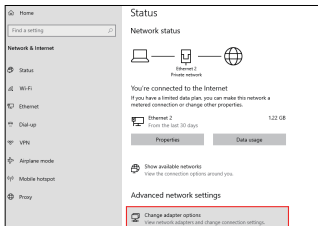
La función AutoSense del adaptador puede detectar automáticamente la velocidad máxima de línea de la red. Para tener una conexión de 1000/2500/5000 Mbps, tu dispositivo de red (por ejemplo, switch, router o módem DSL) también debe admitir 1000/2500/5000 Mbps.

En Windows 10, puedes ver la velocidad de conexión siguiendo los pasos a continuación:

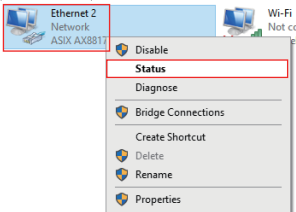
1. Haz clic derecho en el icono de red en la bandeja del sistema y selecciona Abrir Configuración de Red e Internet.



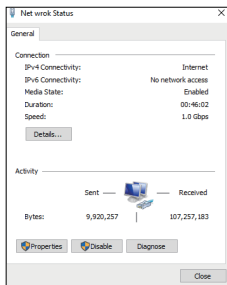
2. Haz clic en Cambiar opciones de adaptador.



3. Haz clic derecho en el icono de Ethernet que indica tu adaptador de red y selecciona Estado.



4. La velocidad de conexión actual se mostrará entre la información de conexión.

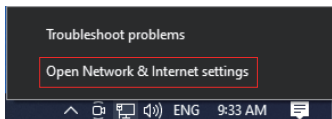


Configuración de la Red

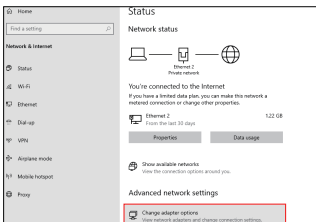
Deberías configurar tu adaptador Ethernet según sea necesario según tu entorno de red. Si no estás seguro acerca de los ajustes, consulta con tu administrador de red para obtener asistencia. A continuación se describe cómo abrir la ventana de configuración de red para tu adaptador Ethernet.

Para configurar los ajustes de red para tu adaptador Ethernet en Windows:

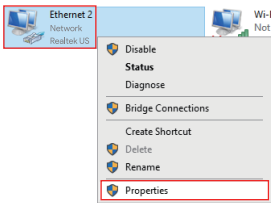
1. Haz clic derecho en el icono de red en la bandeja del sistema y selecciona Abrir Configuración de Red e Internet.



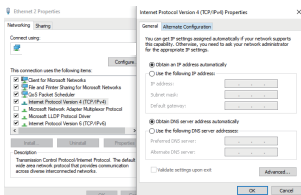
2. Haz clic en Cambiar opciones del adaptador.



3. Haz clic derecho en el icono Ethernet que indica tu adaptador de red y selecciona Propiedades.



4. Luego, aparecerá la ventana de Propiedades de Ethernet para que el usuario realice los ajustes necesarios.



Nota: Abre un navegador y prueba la conexión.

Q1. ¿Por qué macOS solo puede alcanzar una velocidad de 1G y no 2.5G/5G?

R1. Actualmente, el sistema de Apple no reconoce automáticamente el controlador 2.5G, por lo que el controlador debe instalarse manualmente para lograr la velocidad de 2.5G/5G. Después de instalar manualmente el controlador, puedes ir a Preferencias del Sistema - Red - Avanzado - Hardware - Velocidad y seleccionar 2500baseT para lograr la velocidad de 2.5G/5G, asegurándote de que otro hardware admita el ancho de banda de 2.5G/5G.

Q2. ¿Por qué Windows solo puede alcanzar una velocidad de 1G y no 2.5G/5G?

R2. Algunas placas base principales reconocen automáticamente el controlador 2.5G/5G, pero como los productos 2.5G/5G son de vanguardia, las placas base más antiguas o no principales no se han actualizado para reconocer el controlador 2.5G/5G. Por lo tanto, el controlador debe instalarse manualmente para lograr la velocidad de 2.5G/5G. Después de instalar manualmente el controlador, puedes ir al Administrador de Dispositivos - Adaptadores de Red para seleccionar la tarjeta de red USB 2.5G/5G, luego haz clic derecho para seleccionar Propiedades - Avanzado - Velocidad de Conexión y Modo Duplex (Velocidad y Duplex) - Valor, y elegir 2.5G/5G Full Duplex. Después de eso, asegúrate de que otro hardware admita el ancho de banda de 2.5G/5G.

Q3. ¿Este Adaptador de Red puede funcionar en teléfonos móviles?

R3. Hasta 2021, no se ha encontrado ningún teléfono móvil compatible con 2.5G/5G. Actualmente, todos los teléfonos móviles no son compatibles. Cuando nuestra empresa actualice los modelos relevantes de teléfonos móviles para ser compatibles con 2.5G/5G, proporcionaremos más información.

Q4. ¿Qué debo hacer después de instalar el controlador 2.5G/5G manualmente?

A4. Ve a Administrador de Dispositivos - Adaptadores de red para seleccionar la tarjeta de red USB 2.5G/5G, luego haz clic derecho para seleccionar **Propiedades - Avanzado - Velocidad de conexión y Modo dúplex (Velocidad y Dúplex) - Valor**, y elige **2.5G/5G Full Duplex**. Después de eso, asegúrate de que otro hardware admita el ancho de banda de 2.5G/5G.

Q5. ¿El Adaptador de Red soporta PXE?

A5. La tarjeta de red 5G admite la función UEFI PXE, la cual está relacionada con el controlador BIOS de la computadora. Si no se puede implementar, intenta actualizar el controlador relacionado con el BIOS de la computadora o contacta al fabricante del host.

Q6: Después de usar un adaptador de 5G, ¿por qué la velocidad máxima de la red es aproximadamente de 3G?

A6: Si el puerto de entrada es de 5Gbps, después de conectar el adaptador de red, la velocidad máxima de la red es de aproximadamente 3.3Gbps, por lo que necesitas conectar este adaptador al puerto de entrada de 10Gbps de la computadora portátil para obtener una velocidad de red de 5Gbps.

*Para más detalles, por favor contacta al servicio al cliente en línea para solicitar el controlador.

¿Necesitas ayuda?

¡Estamos aquí para ti!



Soporte en línea: wavlink.com

Disponible de lunes a viernes de 8:30 am a 5:30 pm (UTC+8)



support@wavlink.com

Disponible de lunes a viernes de 8:30 am a 5:30 pm (UTC+8)



+1 8889730883 (Local en EE. UU.)

De lunes a viernes de 9:00 am a 10:00 pm (UTC-5)

www.wavlink.com



**¡Gracias por comprar un producto
de WAVLINK!**