

## Sicherheitshinweise

Lesen Sie die Sicherheitshinweise immer sorgfältig durch.  
Bewahren Sie diese Kurzanleitung zum späteren Nachschlagen auf.

Halten Sie dieses Gerät von Feuchtigkeit fern.

Wenn eine der folgenden Situationen auftritt, lassen Sie das Gerät von einem Techniker überprüfen:

- Das Gerät wurde Feuchtigkeit ausgesetzt.
- Das Gerät wurde fallen gelassen und beschädigt.
- Das Gerät weist offensichtliche Anzeichen eines Bruchs auf.
- Das Gerät hat nicht gut funktioniert oder Sie können es nicht zum Laufen bringen gemäß Bedienungsanleitung.

## Urheberrechtserklärung

Kein Teil dieser Veröffentlichung darf ohne vorherige schriftliche Genehmigung in irgendeiner Form reproduziert werden.

Andere hier erwähnte Marken oder Markennamen sind Marken oder eingetragene Marken ihrer jeweiligen Unternehmen.

## Haftungsausschluss

Die Informationen in diesem Dokument können ohne vorherige Ankündigung geändert werden. Der Hersteller gibt keine (impliziten oder sonstigen) Zusicherungen oder Gewährleistungen in Bezug auf die Richtigkeit und Vollständigkeit dieses Dokuments ab und haftet in keinem Fall für entgangenen Gewinn oder Handelsschäden, einschließlich, aber nicht beschränkt auf besondere, zufällige, Folge-, oder andere Schäden.

### WEEE Richtlinie und Produktentsorgung



Am Ende seiner Lebensdauer sollte dieses Produkt nicht als Hausmüll oder allgemeiner Abfall behandelt werden. Es sollte an die zuständige Sammelstelle für das Recycling von elektrischen und elektronischen Geräten übergeben oder zur Entsorgung an den Lieferanten zurückgesandt werden.

## In der Box

- 1 x USB-C Hub mit Drei 10G Anschlüsse
- 1 x Kurzanleitung

## Eigenschaften

- Der Upstream-Anschluss bietet 85W Ladeleistung und eine Übertragungsgeschwindigkeit von bis zu 10Gbps.
- Gehäuse aus sandgestrahltem Aluminiumfeinblech & eingebautes USB-C-Verlängerungskabel.
- Zwei USB-A und mit ein USB-C Übertragungsgeschwindigkeiten von bis zu 10Gbps und abwärtskompatibel mit USB 3.0/2.0/1.1-Geräten.
- RJ45-Ethernetanschluss unterstützt 2,5 Gigabit Ethernet.
- Plug-and-Play für benutzerfreundliche Handhabung.
- Unterstützung für Überstromschutz.
- Kompatibel mit Windows 7/8/10/11, Mac OS X 10.8 und Linux.

## Systemanforderungen

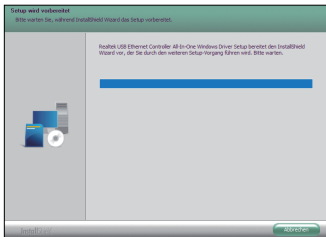
- PC hat mindestens einen USB-C-Anschluss
- Microsoft Windows 7/8/10/11
- Apple Mac OS 10.8 oder höher
- Linux

## Treiber Installation

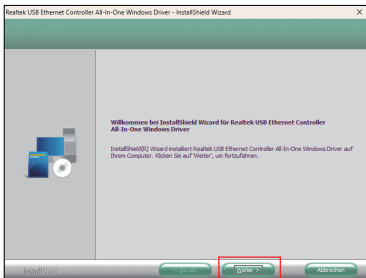
Für Windows 10/11 oder höher und MAC OS, ist es Plug and Play, so dass keine Treiberinstallation erforderlich ist. Wenn der Netzwerkanschluss dieser Dockingstation nicht erkannt wird, besuchen Sie bitte [www.wavlink.com](http://www.wavlink.com) > **SUPPORT** > **Driver** > **PC Peripherals** > **Ethernet Port** > **WL-UHP3032G**, um den Treiber herunterzuladen und manuell zu installieren.

## Für Windows

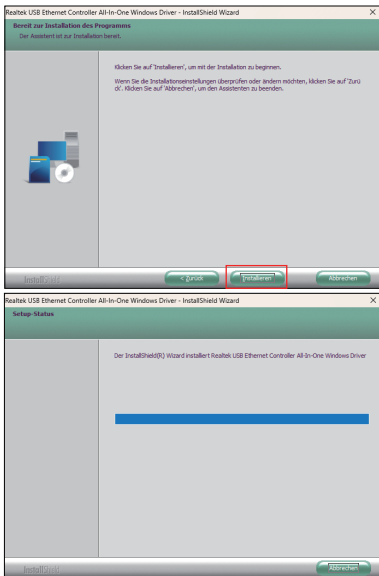
1. Suchen Sie den heruntergeladenen Ordner und entpacken Sie die Datei auf dem Desktop. Wählen Sie **Ja**, wenn Ihr Computer Sie um Erlaubnis bittet. Doppelklicken Sie dann auf das Treibersymbol auf dem Desktop.



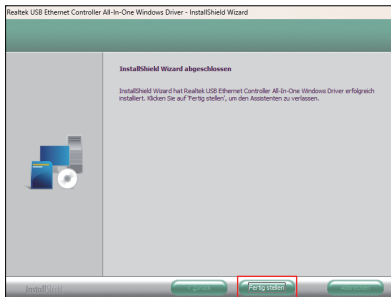
2. Klicken Sie auf **Weiter**, um den Installationsvorgang fortzusetzen.



3. Wählen Sie **Installieren**, um die **Installation** zu starten. Wenn Sie Ihre **Installationseinstellungen** überprüfen oder ändern möchten, klicken Sie auf **Zurück** oder **Abbrechen**, um den Assistenten zu beenden.

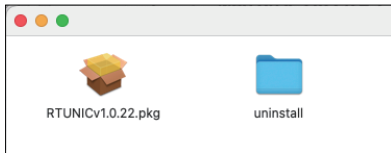


4. Nachdem der Treiber erfolgreich installiert wurde, wählen Sie **Fertig stellen**, um den Assistenten zu beenden.

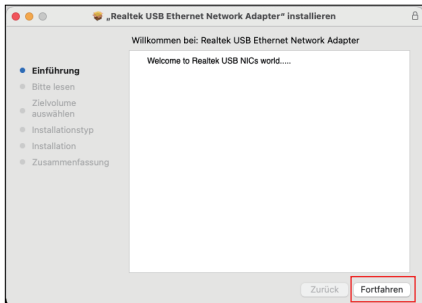


## Für Mac OS

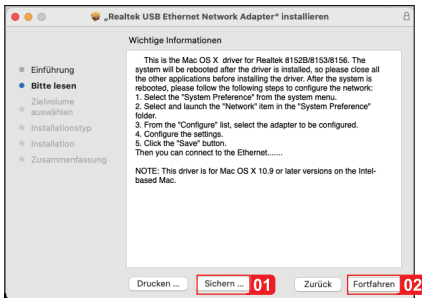
1. Suchen Sie den heruntergeladenen Ordner und doppelklicken Sie auf das Symbol auf dem Desktop.
2. Doppelklicken Sie auf das Symbol, um die Datei zu öffnen.



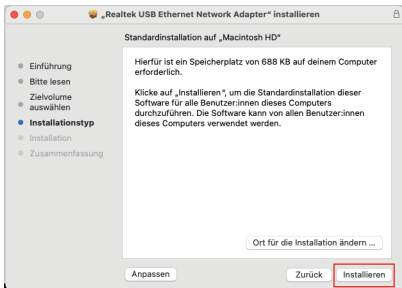
3. Navigieren Sie zum Fenster des Assistenten, und klicken Sie auf **Fortfahren** zum nächsten Schritt.



4. Lesen Sie die wichtigen Informationen sorgfältig durch, und klicken Sie auf **Sichern** und dann auf **Fortfahren**.



5. Klicken Sie auf **Installieren**, um eine Standardinstallation dieses Netzwerkkadapters durchzuführen.



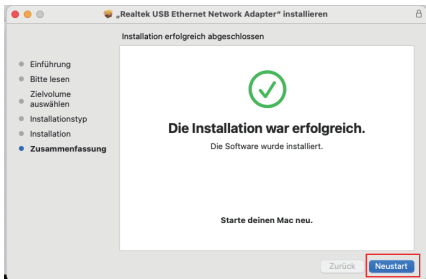
6. Wählen Sie **Passwort verwenden** oder **Touch ID** verwenden, um die **Installation** der Software zu **erlauben**.



7. Wählen Sie **Software installieren**, nachdem Sie das Passwort eingegeben haben.



8. Bitte warten Sie geduldig, bis die Installation abgeschlossen ist. Klicken Sie dann auf **Neustart**.



9. Bitte starten Sie Ihren Mac neu.



# Brauchen Sie Hilfe?

Wir sind für Sie da!



**Online-Support: [wavlink.com](https://www.wavlink.com)**

Verfügbar Mo-Fr 8:30 - 17:30 Uhr (UTC+8)



**[support@wavlink.com](mailto:support@wavlink.com)**

Verfügbar Mo-Fr 8:30 - 17:30 Uhr (UTC+8)



**+1 8889730883 (US Lokal)**

Mo-Fr 9:00 - 22:00 Uhr (UTC-5)

**[www.wavlink.com](https://www.wavlink.com)**



**Vielen Dank für den Kauf eines  
WAVLINK-Produkts!**