

Instrucciones de Seguridad

Siempre lee cuidadosamente las instrucciones de seguridad.

Guarda esta Guía de Inicio Rápido para futuras referencias.

Mantén este equipo alejado de la humedad.

Si se presenta alguna de las siguientes situaciones, haz que el equipo sea revisado por un técnico de servicio:

- El equipo ha estado expuesto a la humedad.
- El equipo ha sido golpeado y dañado.
- El equipo tiene signos evidentes de rotura.
- El equipo no ha estado funcionando correctamente o no puedes hacerlo funcionar según la Guía de Inicio Rápido.

Declaración de Derechos de Autor

Ninguna parte de esta publicación puede ser reproducida en ninguna forma por ningún medio sin el permiso previo por escrito.

Otras marcas comerciales o nombres de marcas mencionados aquí son marcas comerciales o marcas registradas de sus respectivas compañías.

Descargo de responsabilidad

La información en este documento está sujeta a cambios sin previo aviso.

El fabricante no realiza ninguna representación o garantía (implícita o de otro tipo) con respecto a la precisión y completitud de este documento y en ningún caso será responsable de ninguna pérdida de beneficios o daños comerciales, incluidos, entre otros, daños especiales, incidentales, consecuentes u otros daños.

Directiva WEEE y eliminación de productos



Al final de su vida útil, este producto no debe tratarse como residuo doméstico o general. Debe ser entregado en el punto de recogida correspondiente para el reciclaje de equipos eléctricos y electrónicos, o devuelto al proveedor para su eliminación adecuada.

En la caja

- 1x USB-C 3 Puertos 10G Hub con 2.5 Gigabit Ethernet
- 1x Guía de inicio rápido

Características

- Carcasa de aluminio pulido con chorro de arena y cable de extensión USB Tipo-C integrado.
- Un USB-C y dos USB-A velocidad de transferencia de hasta 10 Gbps y compatible con dispositivos USB 2.0/11.
- El puerto RJ-45 Ethernet admite 25 Gigabit Ethernet.
- Plug and Play de fácil uso.
- Soporta protección contra sobrecorriente.
- Compatible con Windows 7/8/10/11, Mac OS X 10.8 y Linux

Requisitos del sistema

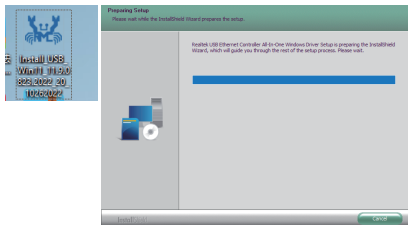
- El PC tiene al menos un puerto USB-C
- Microsoft Windows 7/8/10/11
- Apple Mac OS 10.8 o posterior
- Linux

Instalación del controlador

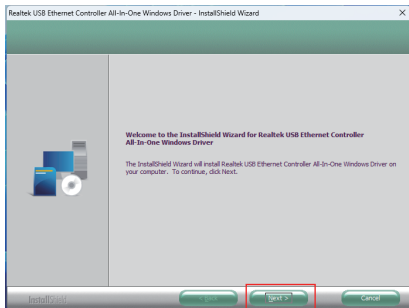
Para Windows 10/11/Later y MAC OS, es Plug and Play, por lo que no es necesario instalar ningún controlador. Si no se reconoce el puerto de red de esta base, visite www.wavlink.com > SUPPORT > Driver > PC Peripherals > Ethernet Port > USB HUB > WL-UH3032G para descargar e instalar manualmente el controlador.

Para Windows

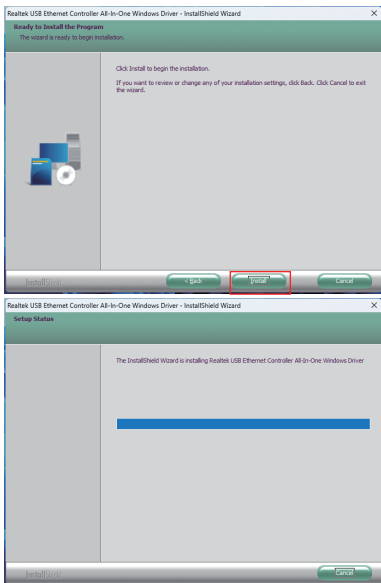
1. Localice la carpeta descargada y descomprima el archivo en el escritorio. Seleccione **Sí** si el ordenador le pide permiso y, a continuación, haga doble clic en el icono del controlador en el escritorio.



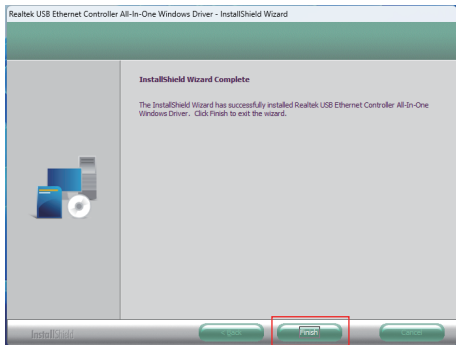
2. Haga clic en **Siguiente** para continuar con el proceso de instalación



3. Seleccione **Instalar** para iniciar la instalación. Si desea revisar o cambiar alguna configuración de la instalación, haga clic en **Atrás** o en **Cancelar** para salir del asistente.

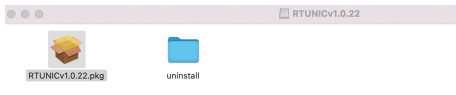


- Una vez que el controlador se haya instalado correctamente, seleccione **Finalizar** para salir del asistente.

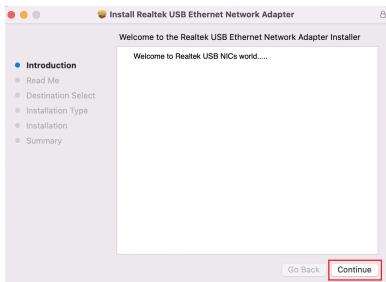


Para Mac OS

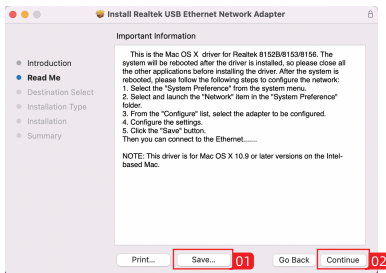
- Localice la carpeta descargada y haga doble clic en el icono del escritorio.
- Haga doble clic en el icono para abrir el archivo.



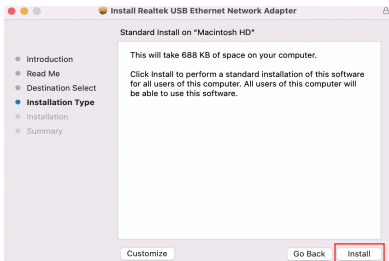
3. Navegue hasta la ventana del asistente y haga clic en **Continuar** con el paso siguiente.



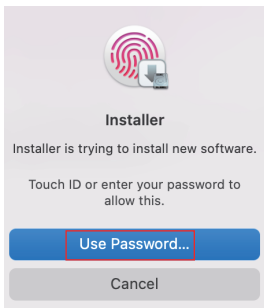
4. Lea atentamente la información importante, haga clic en **Guardar y**, a continuación, en **Continuar**.



5. Haga clic en **Instalar** para realizar una instalación estándar de este adaptador de red.



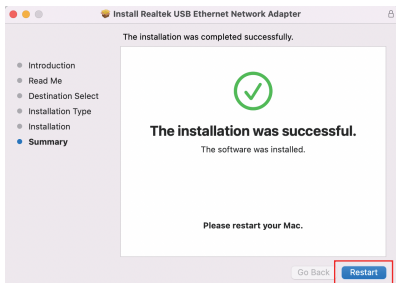
6. Seleccione **Usar contraseña** o usar Touch ID para permitir la instalación del software.



7. Seleccione **Instalar software** después de introducir la contraseña de la pantalla.



8. Espere pacientemente a que finalice la instalación y haga clic en **Reiniciar**.



9. Reinicie su Mac.

¿Necesitas ayuda?

¡Estamos aquí para ayudarte!



Soporte en línea: wavlink.com

Disponible de lunes a viernes de 8:30 a 17:30 (UTC+8)



support@wavlink.com

Disponible de lunes a viernes de 8:30 a 17:30 (UTC+8)



+1 8889730883 (Número local en Estados Unidos)

de lunes a viernes de 9:00 a 22:00 (UTC-5)

www.wavlink.com



**Gracias por comprar
un producto de WAVLINK!**