

## Introduzione

Ovunque andiate, potrete accedere rapidamente ai vostri preziosi dati grazie a questo adattatore via cavo. Supporta una trasmissione dati massima di 6 Gbps e presenta un design compatto e leggero che consente di infilarlo facilmente nella borsa del laptop o nella custodia.

## Nella scatola

- 1 x Convertitore da USB-A a SATA III
- 1 x Adattatore di alimentazione
- 1 x Guida rapida

## Caratteristica

- Uno slot esterno SATA 3.0 trasferisce velocità fino a 6Gbps ed è compatibile con SATA 2.0/1.0
- Plug and Play, compatibile con dischi rigidi SATA da 2.5" e 3.5".
- Il design compatto e leggero si adatta perfettamente alla vostra valigia.
- Facile da usare, non sono necessari strumenti esterni.

## Panoramica



## Connessione

1. Inserire un disco rigido da 3.5" o un'unità a stato solido da 2.5" nel convertitore. Quando si collega un'unità disco rigido da 3.5", è necessario collegare l'adattatore di alimentazione e il cavo.



2. Collegare il connettore USB-A a una porta USB-A del computer host.





**Nota:** quando si collega un disco rigido da 3.5", è necessario collegare l'adattatore di alimentazione in dotazione.

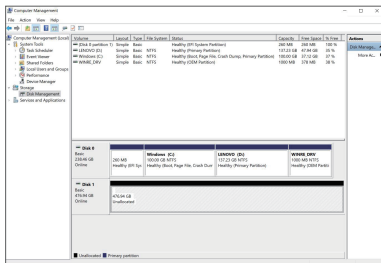
## Installazione di partizione e formattazione

### Nota:

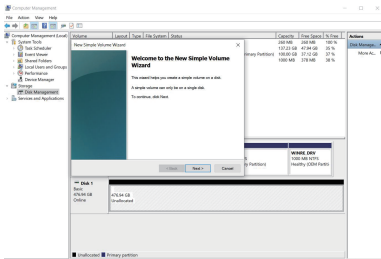
Se l'unità è nuova e non formattata, eseguire l'installazione della partizione in modo che il computer possa leggere normalmente i dati: Se l'unità SSD è formattata e ha memorizzato dei dati, non è necessario eseguire l'installazione della partizione perché il computer può leggere i dati normalmente.

### Per Windows

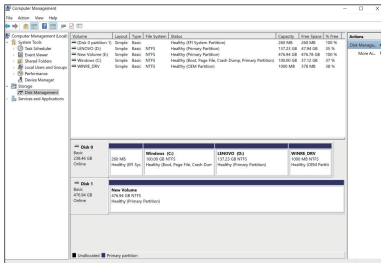
(1) Fare clic con il pulsante destro del mouse sull'icona del PC e selezionare **"Gestione"**.



(2) Scegliere **"Archiviazione"**, quindi andare a **"Gestione disco"**, fare clic con il pulsante destro del mouse sull'unità SSD, scegliere **"Nuovo volume semplice"** e selezionare **"Avanti"** per procedere.

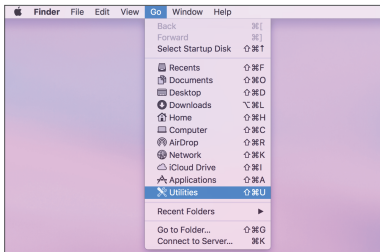


(3) Seguire le istruzioni passo dopo passo per completare l'installazione del formato.

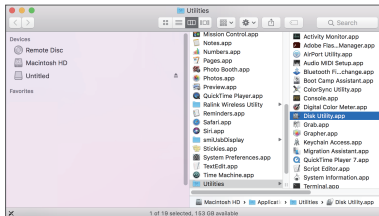


## Per Mac

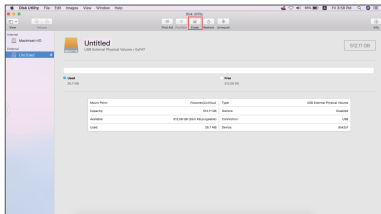
- (1) Dall'elenco a discesa di **"Vai"** nella barra degli strumenti, selezionare **"Utilità"**.



- (2) Scegliere **"Utility disco"**.

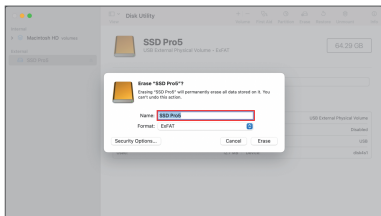


(3) Fare clic su **"Cancella"** per aprire la finestra delle impostazioni.

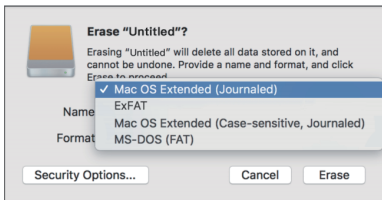


Mount Point	Volume/Content	Type	USB External Physical Volume
Capacity	32.7 GB	Format	Mac OS
Available	32.7 GB (100% free)	Partition	USB
UUID	32.7 GB	Device	00000000-0000-0000-0000-000000000000

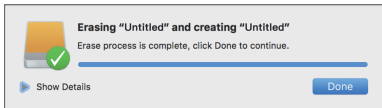
(4) Aggiungere il nome dell'SSD o utilizzare il nome predefinito nella finestra pop-up.



- (5) Selezionare il formato corretto della partizione SSD, quindi selezionare **"Cancella"**.



- (6) Premere **"Fine"** per completare l'installazione.



# Hai bisogno di aiuto?

Siamo qui per te!



**Supporto online: [wavlink.com](http://wavlink.com)**

Disponibile dal lunedì al venerdì, dalle 8:30 alle 17:30  
(UTC+8)



**[support@wavlink.com](mailto:support@wavlink.com)**

Disponibile dal lunedì al venerdì, dalle 8:30 alle 17:30  
(UTC+8)



**+1 8889730883 (Numero negli Stati Uniti)**

dal lunedì al venerdì, dalle 9:00 alle 22:00  
(UTC-5)

[www.wavlink.com](http://www.wavlink.com)



**Grazie per aver acquistato  
un prodotto WAVLINK!**