

## Introduction

Où que vous **alliez**, vous pouvez accéder rapidement à vos précieuses données grâce à cet adaptateur de type câble. Il prend en charge la transmission de données max. 6Gbps, et présente un design compact et léger qui vous permet de le ranger facilement dans le sac de votre ordinateur portable ou dans votre sacoche.

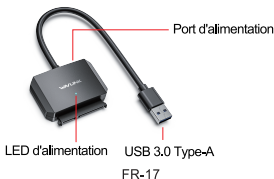
## Dans la boîte

- 1x Convertisseur USB-A vers SATA III (en anglais)
- 1x Adaptateur d'alimentation
- 1x Guide de démarrage rapide

## Fonctionnalité

- Un emplacement SATA 3.0 externe transfère la vitesse jusqu'à 6 Gbps, et est compatible avec SATA 2.0/1.0.
- Plug and Play, compatible avec les disques durs SATA 2.5" et 3.5".
- Son design compact et léger s'intègre parfaitement dans votre sacoche.
- Facile à utiliser, aucun outil externe n'est nécessaire.

## Vue d'ensemble



## Connexion

1. Insérez un disque dur de 3.5" ou un Solid State Drive de 2.5" dans le convertisseur. Lors de la connexion d'un disque dur de 3.5", vous devez connecter l'adaptateur d'alimentation et le câble.



2. connecter le connecteur USB-A à un port USB-A de l'ordinateur hôte.





**Remarque:** Lors de la connexion d'un disque dur de 3.5" pouces, vous devez brancher l'adaptateur d'alimentation qui a été équipé.

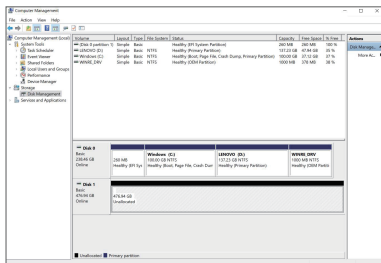
## Installation de partition et de formatage

### Remarque:

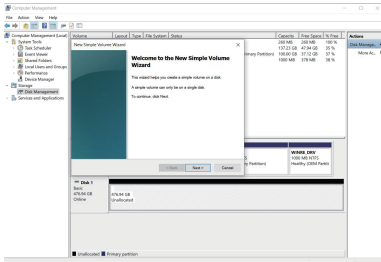
Si le disque SSD est neuf et non formaté, veuillez procéder à l'installation des partitions afin que l'ordinateur puisse lire les données normalement. Si le disque SSD est formaté et a stocké des données, il n'est pas nécessaire de procéder à l'installation des partitions car l'ordinateur peut lire les données normalement.

### Pour Windows

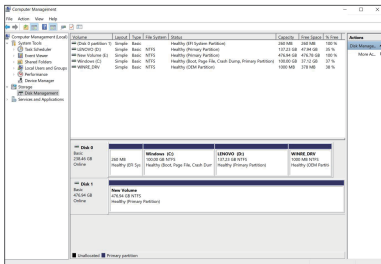
(1) Cliquez avec le bouton droit de la souris sur l'icône de votre PC et sélectionnez **"Gérer"**.



(2) Choisissez **"Stockage"** puis allez dans **"Gestion des disques"**, faites un clic droit sur votre SSD, choisissez **"Nouveau volume simple"** et sélectionnez **"Suivant"** pour continuer.

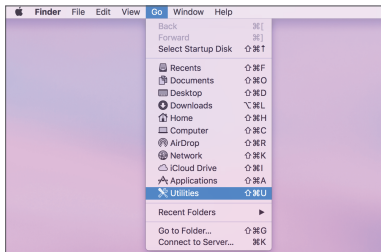


(3) Suivez les instructions étape par étape pour terminer l'installation du format.

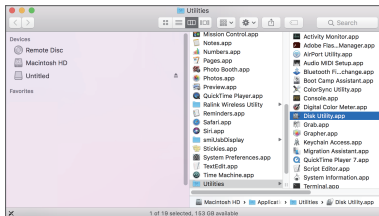


## Pour Mac

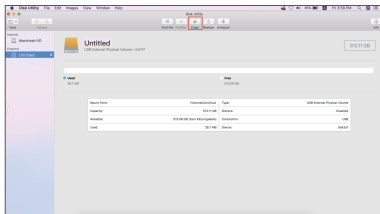
- (1) Dans la liste déroulante de **"Go"** dans la barre d'outils, sélectionnez **"Utilitaires"**.



- (2) Choisissez **"Utilitaire de disque"**.

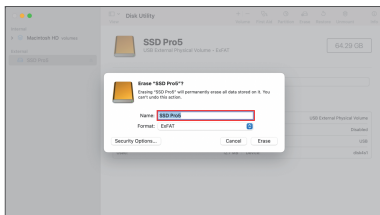


(3) Cliquez sur **“Effacer”** pour faire apparaître la fenêtre Paramètres.

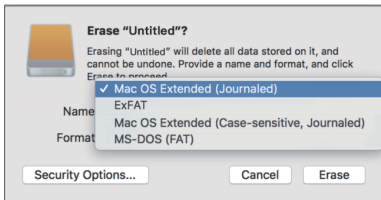


Mount Point	Volume Identifier	Type	USB External Physical Volume
	554.F15B	Format	ExFAT
Capacity	64.29 GB (550,000,000,000 bytes)	Format	ExFAT
Used	38.7 MB	Device	0B43F

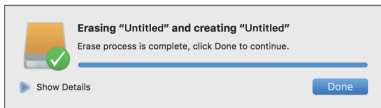
(4) Ajoutez le nom du SSD ou utilisez le nom par défaut dans la fenêtre contextuelle.



- (5) Sélectionnez le format de partition SSD correct, puis sélectionnez **“Effacer”**.



- (6) Appuyez sur **“Done”** pour terminer l'installation.



# Besoin d'aide ?

Nous sommes là pour vous !



**Assistance en ligne : wavlink.com**

Disponible du lundi au vendredi de 8h30 à 17h30 (UTC+8)



**support@wavlink.com**

Disponible du lundi au vendredi de 8h30 à 17h30 (UTC+8)



**+1 8889730883 (Numéro local aux États-Unis)**

du lundi au vendredi de 9h00 à 22h00 (UTC-5)

[www.wavlink.com](http://www.wavlink.com)



**Merci d'avoir acheté  
un produit WAVLINK !**