

## Einführung

Mit diesem kabelgebundenen Adapter können Sie überall schnell auf Ihre wertvollen Daten zugreifen. Er unterstützt eine Datenübertragung von bis zu 6Gbps und verfügt über ein kompaktes und leichtes Design, so dass Sie ihn in Ihrer Laptopstasche oder Ihrem Koffer verstauen können.

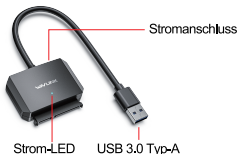
## In der Box

- 1x USB-A zu SATA III Konverter
- 1x Netzadapter
- 1x Kurzanleitung

## Merkmale

- Ein externer SATA 3.0 Steckplatz überträgt mit einer Geschwindigkeit von bis zu 6Gbps und ist abwärtskompatibel mit SATA 2.0/1.0.
- Plug und Play, kompatibel mit 2.5" und 3.5" SATA Festplatten.
- Ein kleines, kompaktes und leichtes Design passt perfekt in Ihrem Koffer.
- Einfach zu bedienen, keine externen Werkzeuge werden benötigt.

## Überblick



## Verbindung

1. Setzen Sie eine 3,5" oder ein 2,5" Festplattenlaufwerk in den Konverter ein. Wenn Sie eine 3,5"-Festplatte anschließen, müssen Sie den Stromadapter und das Kabel anschließen.



2. Schließen Sie den USB-A-Stecker an einen USB-A-Anschluss des Host-Computers an.





**Hinweis:** Wenn Sie eine 3.5"-Festplatte anschließen, müssen Sie den mitgelieferten Netzadapter anschließen.

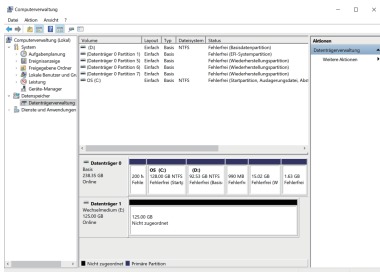
## Partitionierung und Formatierung

### Hinweise:

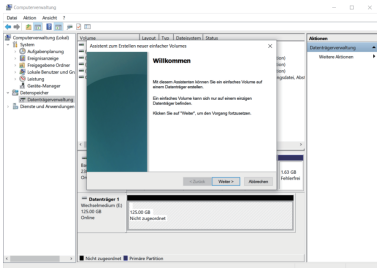
Wenn das Laufwerk brandneu und unformatiert ist, führen Sie bitte eine Partitionsinstallation durch, damit der Computer die Daten normal lesen kann. Wenn die SSD formatiert ist und Daten gespeichert hat, müssen Sie keine Partitionsinstallation durchführen, da der Computer die Daten normal lesen kann.

### Für Windows

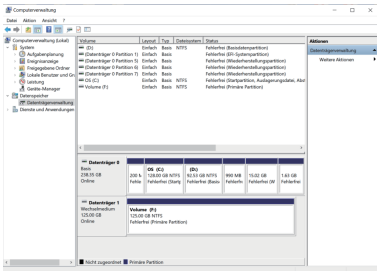
(1) Rechtsklicken Sie auf Ihr PC-Symbol und wählen Sie **„Computerverwaltung“**.



(2) Wählen Sie **„Datenspeicher“** und dann **„Datenträgerverwaltung“**. Rechtsklicken Sie auf Ihre SSD, wählen Sie **„Neues einfaches Volume“** und wählen Sie dann **„Weiter“**, um fortzufahren.

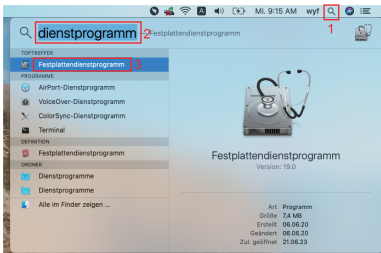


(3) Befolgen Sie die Anweisungen Schritt für Schritt, um die Formatinstallation abzuschließen.

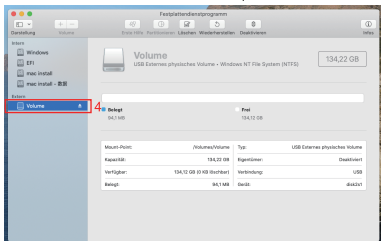


## Für Mac

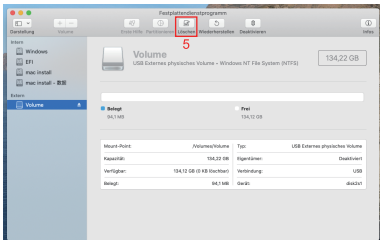
- (1) Klicken Sie auf das Suchsymbol oben rechts auf Ihrem Desktop und geben Sie „dienstprogramm“ ein.



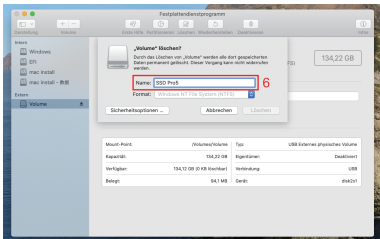
- (2) Doppelklicken Sie auf „Festplattendienstprogramm“ und klicken Sie dann auf Ihre externe Festplatte.



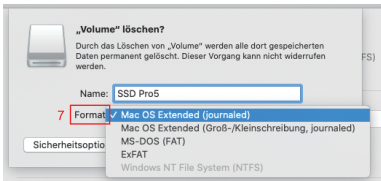
(3) Klicken Sie auf „**Löschen**“, um das Einstellungenfenster zu öffnen.



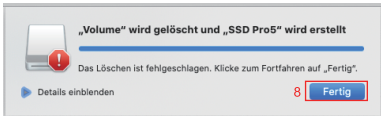
(4) Fügen Sie den SSD-Namen hinzu oder verwenden Sie den Standardnamen im Pop-up-Fenster.



- (5) Wählen Sie das richtige Partitionsformat für die SSD und wählen Sie dann „**Löschen**“.



- (6) Klicken Sie auf „**Fertig**“, um die Installation abzuschließen.



# Brauchen Sie Hilfe?

Wir sind für Sie da!



**Online-Support: [wavlink.com](https://www.wavlink.com)**

Verfügbar Mo-Fr 8:30 - 17:30 Uhr (UTC+8)



**[support@wavlink.com](mailto:support@wavlink.com)**

Verfügbar Mo-Fr 8:30 - 17:30 Uhr (UTC+8)



**+1 8889730883 (US Lokal)**

Mo-Fr 9:00 - 22:00 Uhr (UTC-5)

**[www.wavlink.com](https://www.wavlink.com)**



**Vielen Dank für den Kauf eines  
WAVLINK-Produkt!**