

Introduzione

Dovunque tu vada, puoi accedere rapidamente ai tuoi preziosi dati utilizzando questo adattatore in stile cavo; supporta una trasmissione dati fino a 6 Gbps e presenta un design compatto e leggero che puoi facilmente infilare nella borsa del laptop o nella custodia.

Nella scatola

- 1x Convertitore da USB-A a SATA III
- 1x Guida Rapida all'Avvio

Caratteristiche

- Uno slot esterno SATA 3.0 con velocità di trasferimento fino a 6 Gbps, compatibile con SATA 2.0/1.0.
- Plug and Play, compatibile con hard disk SATA da 2,5" e 3,5".
- Design piccolo, compatto e leggero che si adatta perfettamente alla tua custodia.
- Facile da usare, non sono necessari strumenti esterni.

Panoramica



Connessione

1. Collegare il cavo dell'adattatore a un'unità a stato solido da 2,5 pollici.



2. Collegare il connettore USB-A a una porta USB-A sul computer host.



Nota: Quando si collega un hard disk da 3,5", è necessario collegare l'adattatore di alimentazione. Questo prodotto non è dotato di un adattatore di alimentazione, ti preghiamo di acquistarlo autonomamente. Si consiglia di utilizzare un adattatore di alimentazione da 12V/3A.

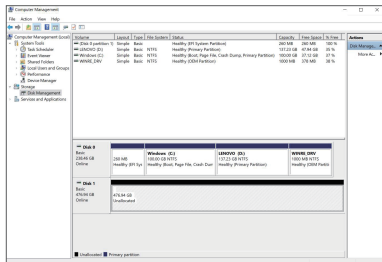
Installazione Partizionamento e Formattazione

Nota :

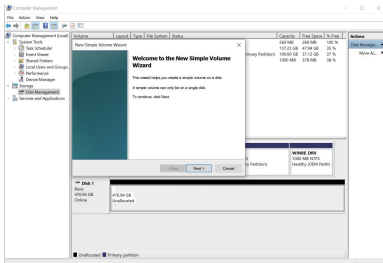
Se l'unità è nuova e non formattata, eseguire l'installazione della partizione in modo che il computer possa leggere i dati normalmente; se l'SSD è formattato e ha dati salvati, non è necessario eseguire l'installazione della partizione poiché il computer può leggere i dati normalmente.

Per Windows

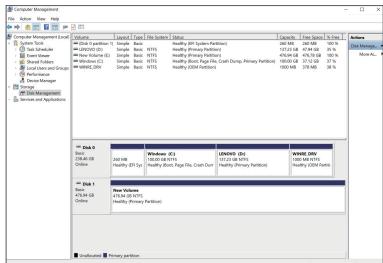
(1) Fare clic destro sull'icona del PC e selezionare **"Gestione"**



(2) Scegliere **"Archiviazione"** e poi andare su **"Gestione disco"**, fare clic con il tasto destro sull'SSD, scegliere **"Nuovo volume semplice"** e selezionare **"Avanti"** per procedere.

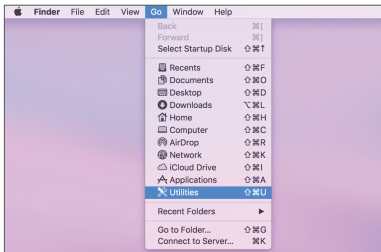


(3) Seguire le istruzioni passo dopo passo per completare l'installazione del formato.

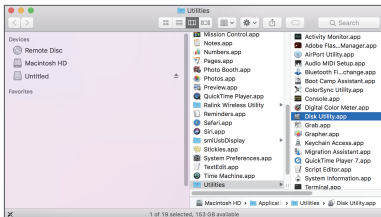


Per Mac

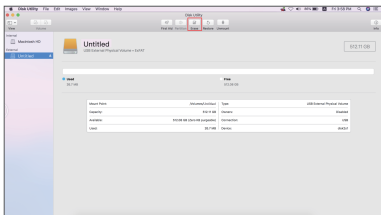
(1) Dalla lista a discesa di "Vai" nella barra degli strumenti, si prega di selezionare "Utility".



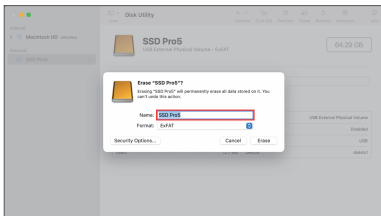
(2) Selecciona "Utilidad de Discos".



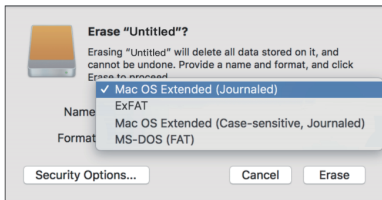
(3) Fare clic su **"Cancella"** per far apparire la finestra Impostazioni.



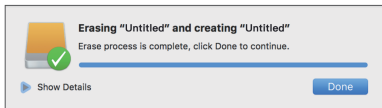
(4) Aggiungere il nome dell'SSD o utilizzare il nome predefinito nella finestra pop-up.



(5) Selezionare il formato di partizione corretto per l'SSD, quindi fare clic su **"Cancella"**.



(6) Premere **"Fatto"** per completare l'installazione.



Hai bisogno di aiuto?

Siamo qui per te!



Supporto online: wavlink.com

Disponibile dal lunedì al venerdì, dalle 8:30 alle 17:30
(UTC+8)



support@wavlink.com

Disponibile dal lunedì al venerdì, dalle 8:30 alle 17:30
(UTC+8)



+1 8889730883 (Numero negli Stati Uniti)

dal lunedì al venerdì, dalle 9:00 alle 22:00
(UTC-5)

www.wavlink.com



**Grazie per aver acquistato
un prodotto WAVLINK!**