

Introduction

Où que vous **alliez**, vous pouvez accéder rapidement à vos données précieuses en utilisant cet adaptateur de **style câble**. Il prend en charge une transmission de données maximale de 6 Gbit/s et présente un design compact et **léger** que vous pouvez facilement **glisser** dans votre sac d'ordinateur portable ou votre **mallette**.

Dans la boîte

- 1x Convertisseur USB-A vers SATA **III**
- 1x Guide de démarrage rapide

Fonctionnalité

- Un emplacement externe SATA 3.0 transfère **les données** à une vitesse **allant** jusqu'à 6 Gbit/s et est compatible avec SATA 2.0/1.0.
- **Plug and Play**, compatible avec **les disques durs** SATA de 2,5" et 3,5".
- Un design compact, petit et **léger** qui s'intègre parfaitement dans votre **mallette**.
- Facile à utiliser, aucun outil externe n'est nécessaire.

Aperçu

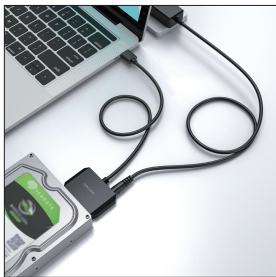


Connexion

1. Connectez le câble adaptateur à un disque SSD de 2,5" pouces.



2. Connectez le connecteur USB-A à un port USB-A sur l'ordinateur hôte.



Note : Lors de la connexion d'un disque dur de 3,5 pouces, vous devez connecter l'adaptateur secteur. Ce produit n'est pas équipé d'un adaptateur secteur, veuillez donc en acheter un par vous-même. Il est recommandé d'utiliser un adaptateur secteur 12V/3A.

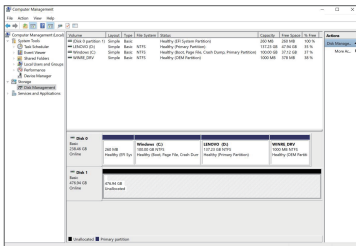
Installation de partitionnement et de formatage

Note :

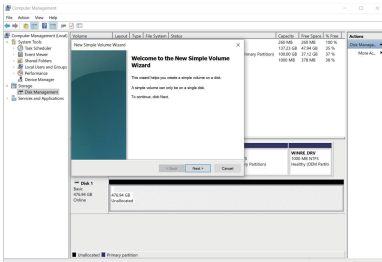
Si le disque est neuf et non formaté, veuillez effectuer l'installation de partition pour que l'ordinateur puisse lire les données normalement ; si le SSD est formaté et contient des données stockées, vous n'avez pas besoin d'effectuer l'installation de partition car l'ordinateur peut lire les données normalement.

Pour Windows

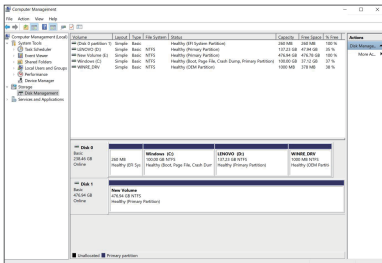
- (1) Cliquez avec le bouton droit de la souris sur l'icône de votre PC et sélectionnez **"Gérer"**.



- (2) Choisissez **"Stockage"**, puis accédez à **"Gestion des disques"**, cliquez avec le bouton droit de la souris sur votre SSD, sélectionnez **"Nouveau volume simple"** et choisissez **"Suivant"** pour continuer.

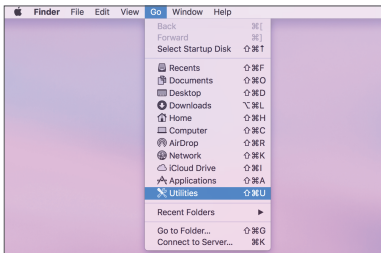


(3) Suivez les instructions étape par étape pour terminer l'installation du formatage.

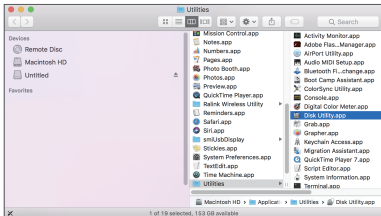


Pour Mac

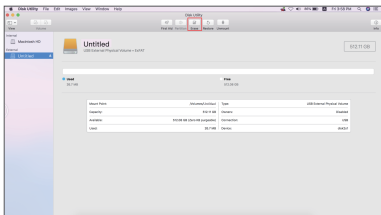
(1) Dans la liste déroulante de **"Aller"** dans la barre d'outils, veuillez sélectionner **"Utilitaires"**.



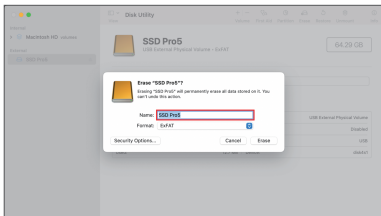
(2) Sélectionnez **"Utilitaire de disque"**



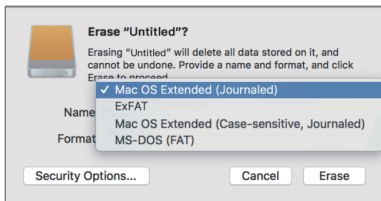
(3) Cliquez sur **"Effacer"** pour faire apparaître la fenêtre des paramètres.



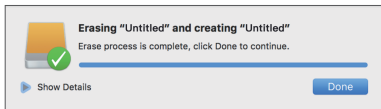
(4) Ajoutez le nom du SSD ou utilisez le nom par défaut dans la fenêtre contextuelle.



(5) Sélectionnez le bon format de partition pour le SSD, puis cliquez sur **"Effacer"**.



(6) Appuyez sur **"Terminé"** pour finaliser l'installation.



Besoin d'aide ?

Nous sommes là pour vous !



Assistance en ligne : wavlink.com

Disponible du lundi au vendredi de 8h30 à 17h30 (UTC+8)



support@wavlink.com

Disponible du lundi au vendredi de 8h30 à 17h30 (UTC+8)



+1 8889730883 (Numéro local aux États-Unis)

du lundi au vendredi de 9h00 à 22h00 (UTC-5)

www.wavlink.com



**Merci d'avoir acheté
un produit WAVLINK !**