

Introducción

Où que vous **alliez**, vous pouvez accéder rapidement à vos données précieuses en utilisant cet adaptateur de style câble. Il prend en charge une transmission de données maximale de 6 Gbit/s et présente un design compact et léger que vous pouvez facilement glisser dans votre sac d'ordinateur portable ou votre mallette.

En la caja

- 1x Convertidor USB-A a SATA III
- 1x Guía de Inicio Rápido

Característica

- Una ranura externa SATA 3.0 con velocidad de transferencia de hasta 6 Gbps, compatible con SATA 2.0/1.0.
- Plug and Play, compatible con discos duros SATA de 2.5" y 3.5".
- Diseño pequeño, compacto y ligero que se adapta perfectamente a tu estuche.
- Fácil de usar, no se necesitan herramientas externas.

Resumen



Connexion

1. Conecta el cable adaptador a una unidad de estado sólido de 2.5".



2. Conecta el conector USB-A a un puerto USB-A en la computadora anfitriona.



Nota: Cuando conectes un disco duro de 3.5", necesitarás conectar el adaptador de corriente. Este producto no viene equipado con un adaptador de corriente, por favor adquiérela por separado. Se recomienda usar un adaptador de corriente de 12V/3A.

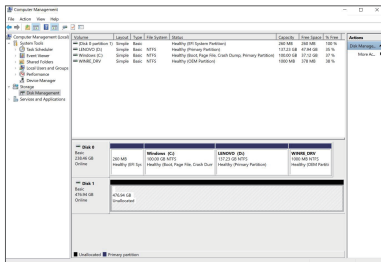
Instalación de Partición y Formato

Nota :

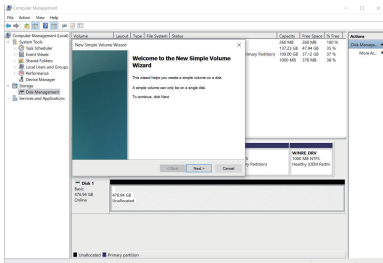
Si la unidad es nueva y no está formateada, realiza la instalación de partición para que la computadora pueda leer los datos normalmente; si el SSD está formateado y tiene datos almacenados, no necesitas realizar la instalación de partición porque la computadora puede leer los datos normalmente.

Para Windows

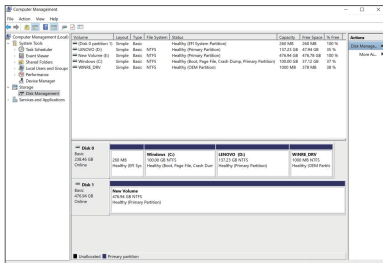
(1) Haz clic derecho en el icono de tu PC y selecciona **"Administrar"**.



(2) Selecciona **"Almacenamiento"** y luego ve a **"Administración de discos"**, haz clic derecho en tu SSD, elige **"Nuevo volumen sencillo"** y selecciona **"Siguiente"** para continuar.

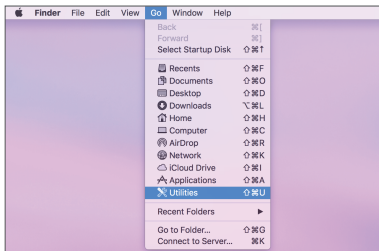


(3) Sigue las instrucciones paso a paso para completar la instalación del formato.

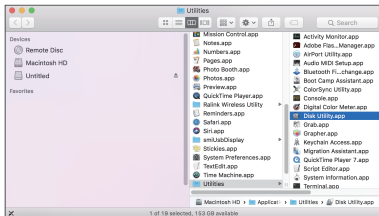


Para Mac

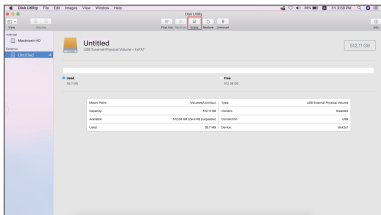
- (1) Desde la lista desplegable de "Ir" en la barra de herramientas, selecciona **"Utilidades"**.



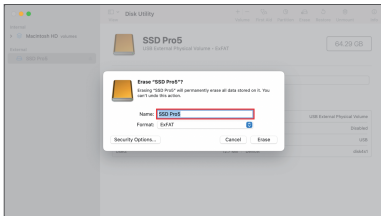
- (2) Selecciona **"Utilidad de Discos"**.



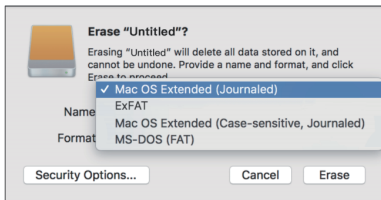
(3) Haz clic en **"Borrar"** para abrir la ventana de configuración.



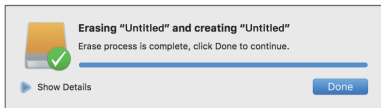
(4) Agrega el nombre del SSD o usa el nombre predeterminado en la ventana emergente.



- (5) Selecciona el formato de partición correcto para el SSD, luego selecciona **"Borrar"**.



- (6) Presiona **"Listo"** para completar la instalación.



¿Necesitas ayuda?

¡Estamos aquí para ayudarte!



Soporte en línea: wavlink.com

Disponible de lunes a viernes de 8:30 a 17:30 (UTC+8)



support@wavlink.com

Disponible de lunes a viernes de 8:30 a 17:30 (UTC+8)



+1 8889730883 (Número local en Estados Unidos)

de lunes a viernes de 9:00 a 22:00 (UTC-5)

www.wavlink.com



**Gracias por comprar
un producto de WAVLINK!**