

## Introduzione

L'adattatore 2,5 Gigabit Ethernet converte una porta USB in una porta Ethernet 10/100/1000/2500 Base-T. Può sostituire una scheda di rete danneggiata o collegare un PC USB a una rete Ethernet ad alta velocità in luoghi in cui la connessione wireless è lenta, incoerente o non è affatto disponibile. È più veloce del gigabit e a prova di futuro, quindi è ideale per videoconferenze, giochi professionali, trasferimento di file di grandi dimensioni e streaming video.

Grazie per aver scelto questo adattatore Ethernet 2,5 Gigabit!

## Caratteristiche

- Completamente conforme alle norme IEEE 802.3u (10/100Mbps), IEEE 802.3ab (1000Mbps) e IEEE 802.3bz (2500Mbps).
- Una USB-C e una USB-A conformi alle specifiche USB 3.0, 2.0 e 1.1.
- Progettato per dispositivi compatibili con USB-C, con orientamento reversibile della spina e senza necessità di alimentazione esterna.
- I LED verde e ambra indicano lo stato dell'alimentazione, della connessione di rete e della velocità.
- Supporta Win 7/8/10, Mac OS X 10.6 e successivi.
- Portatile e di dimensioni ridotte: può essere riposto ovunque nella borsa o nella tasca dell'ufficio.
- Supporta il rilevamento dei pacchetti di risveglio (WPD) di Microsoft.
- Supporta "Wake-On-Lan" e "RealWow!" per consentire il risveglio remoto di un PC addormentato tramite Internet.

## Nella scatola

Prima dell'installazione, controllare gli elementi contenuti nella confezione.

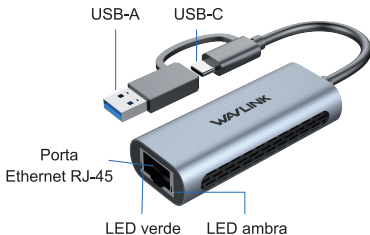
1 x Adattatore 2.5 Gigabit Ethernet

1 x Guida rapida

## Requisiti di sistema

- Mac OS 10.6 e successivi
- Win 7/8/10

## Descrizioni dei LED



**Verde lampeggiante:** riconoscimento automatico e trasferimento a velocità di 2,5 Gigabit.

**Ambra lampeggiante:** riconoscimento automatico e trasferimento a velocità 10/100/1000M.

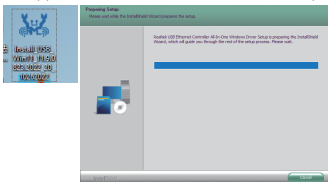
**Spento:** l'adattatore non riceve energia elettrica e non viene rilevata alcuna connessione Ethernet.

## Installazione del driver

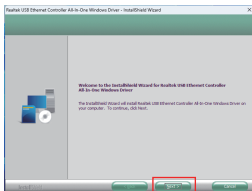
Per Windows 10/11/Later e MAC OS, è Plug and Play, quindi non è necessaria l'installazione del driver. Se la porta di rete di questo dock non viene riconosciuta, visitare il sito [www.wavlink.com](http://www.wavlink.com)>SUPPORT>Driver>PC Peripherals>USB Network Cards>WL-NWU330GCA o [www.wavlink.com/en\\_us/WL-NWU330GCA](http://www.wavlink.com/en_us/WL-NWU330GCA) per scaricare e installare manualmente il driver.

### Per Windows

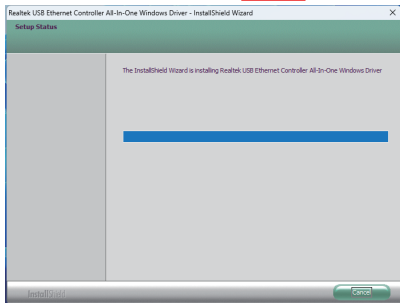
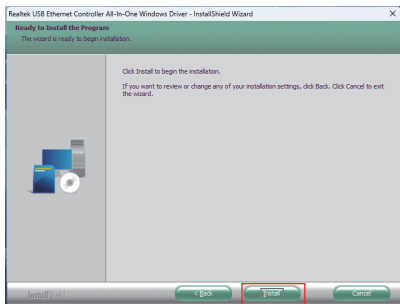
1. Individuare la cartella scaricata e decomprimere il file sul desktop. Selezionare Sì se il computer chiede l'autorizzazione, quindi fare doppio clic sull'icona del driver sul desktop.



2. Fare clic su **Avanti** per continuare il processo di installazione



3. Selezionare **Installa** per avviare l'installazione. Se si desidera rivedere o modificare le impostazioni di installazione, fare clic su **Indietro** o su **Annulla** per uscire dalla procedura guidata.

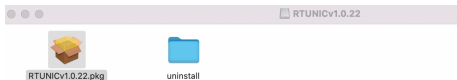
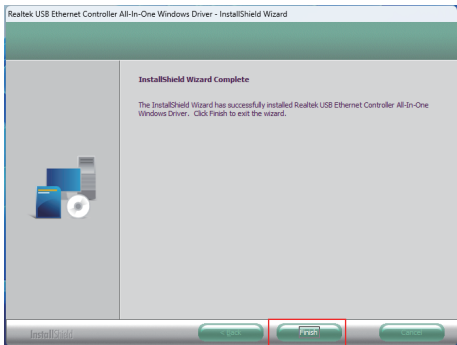




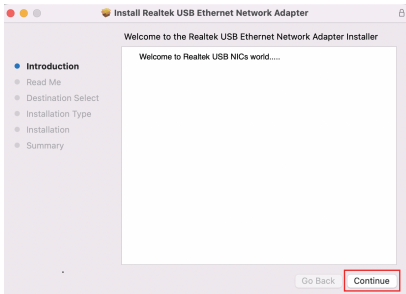
4. Dopo che il driver è stato installato correttamente, selezionare **Fine** per uscire dalla procedura guidata.

## Per Mac OS

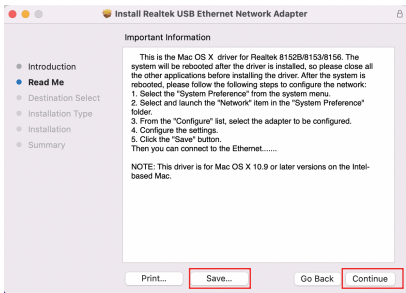
1. Individuare la cartella scaricata e fare doppio clic sull'icona sul desktop.
2. Fare doppio clic sull'icona per aprire il file.



3. Passare alla finestra della procedura guidata e fare clic su **Continua** al passaggio successivo.



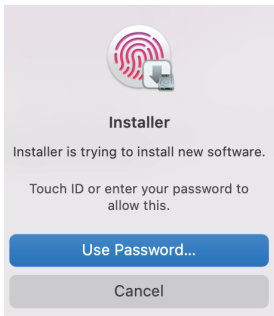
4. Leggere attentamente le informazioni importanti e fare clic su **Salva**, quindi su **Continua**.



5. Fare clic su **Installa** per eseguire un'installazione standard di questa scheda di rete.



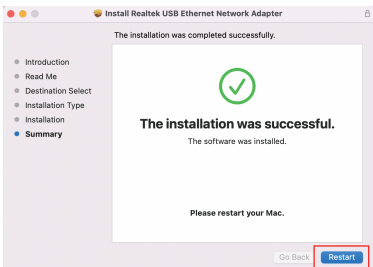
6. Selezionare **Usa password** o utilizzare **Touch ID** per consentire l'installazione del software.



7. Selezionare **Installa software** dopo aver inserito la password dello schermo.



8. Attendere pazientemente il completamento dell'installazione, quindi fare clic su **Riavvia**.



9. Riavviare il Mac.

# Hai bisogno di aiuto?

Siamo qui per te!



## **Supporto online: [wavlink.com](https://www.wavlink.com)**

Disponibile dal lunedì al venerdì, dalle 8:30 alle 17:30 (UTC+8)



## **[support@wavlink.com](mailto:support@wavlink.com)**

Disponibile dal lunedì al venerdì, dalle 8:30 alle 17:30 (UTC+8)



## **+1 8889730883**

dal lunedì al venerdì, dalle 9:00 alle 22:00 (UTC-5)

[www.wavlink.com](https://www.wavlink.com)



**Grazie per aver acquistato  
un prodotto WAVLINK!**